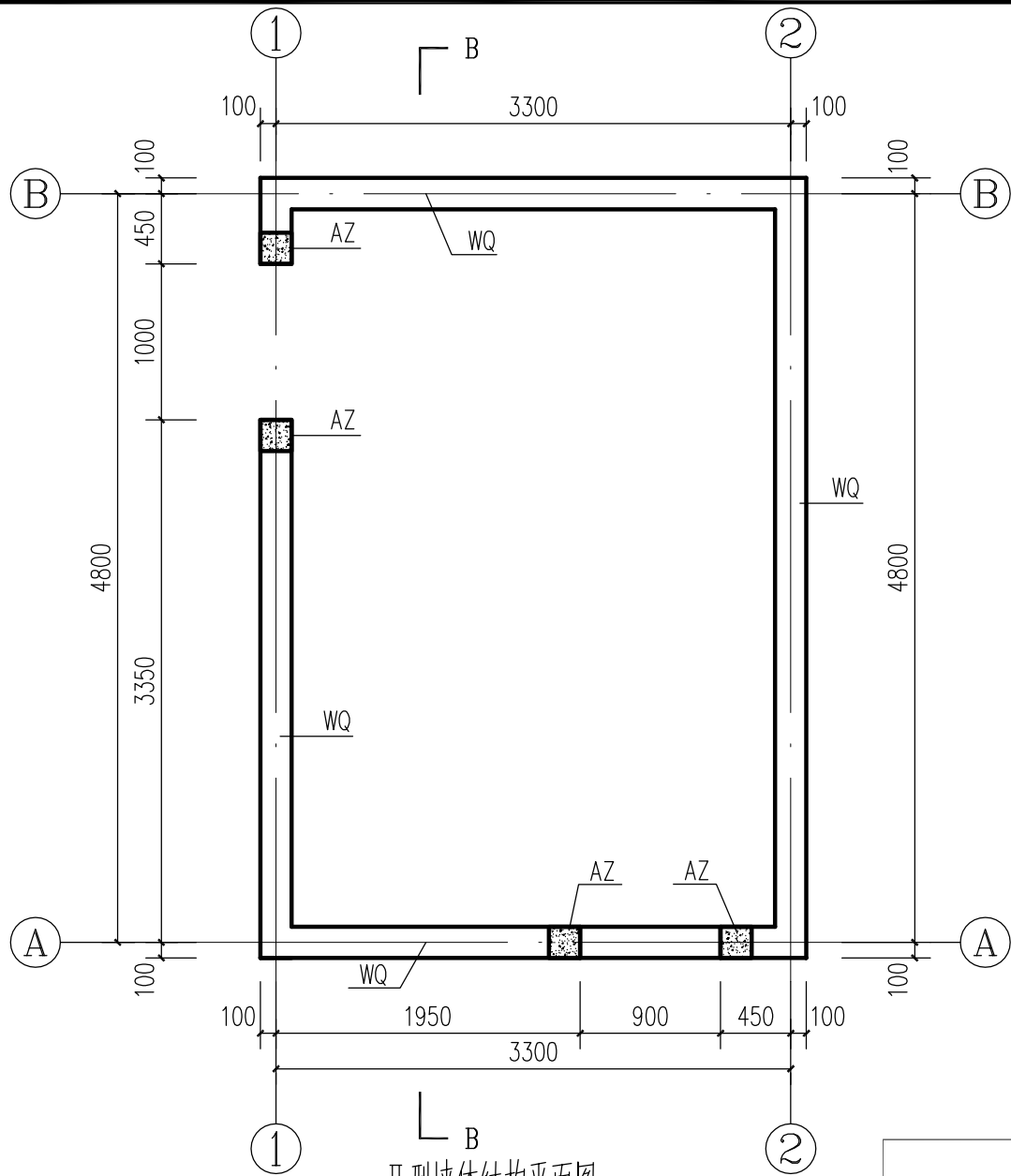
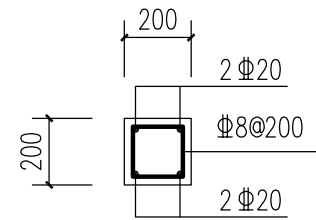


A-A 剖面图

A-A剖面图



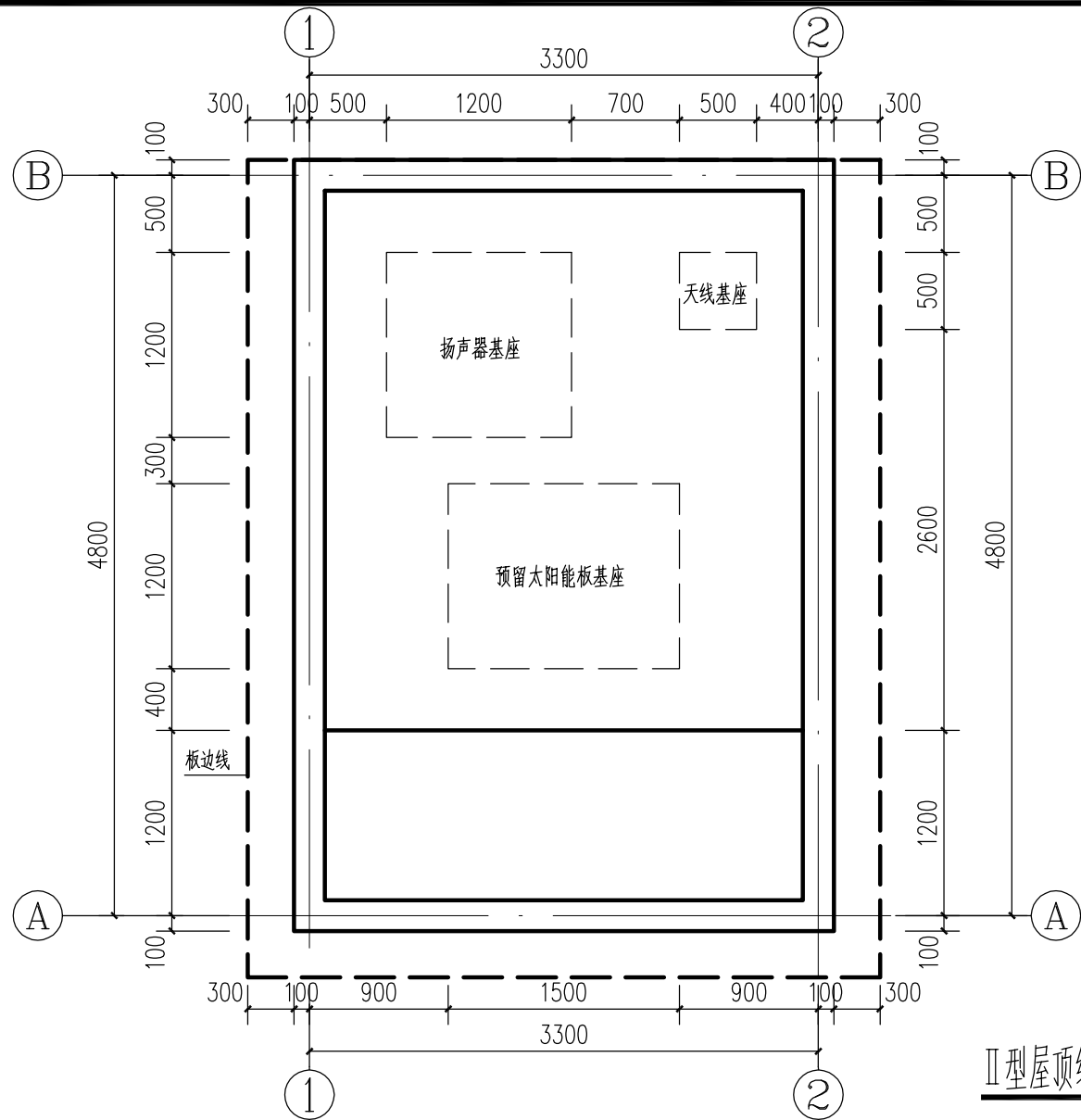
II型墙体结构平面图



AZ配筋图

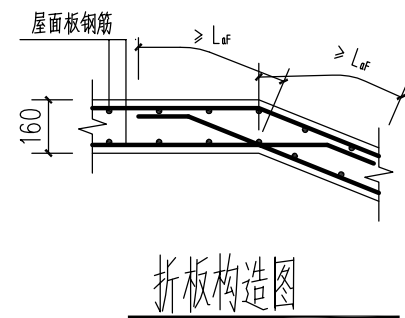
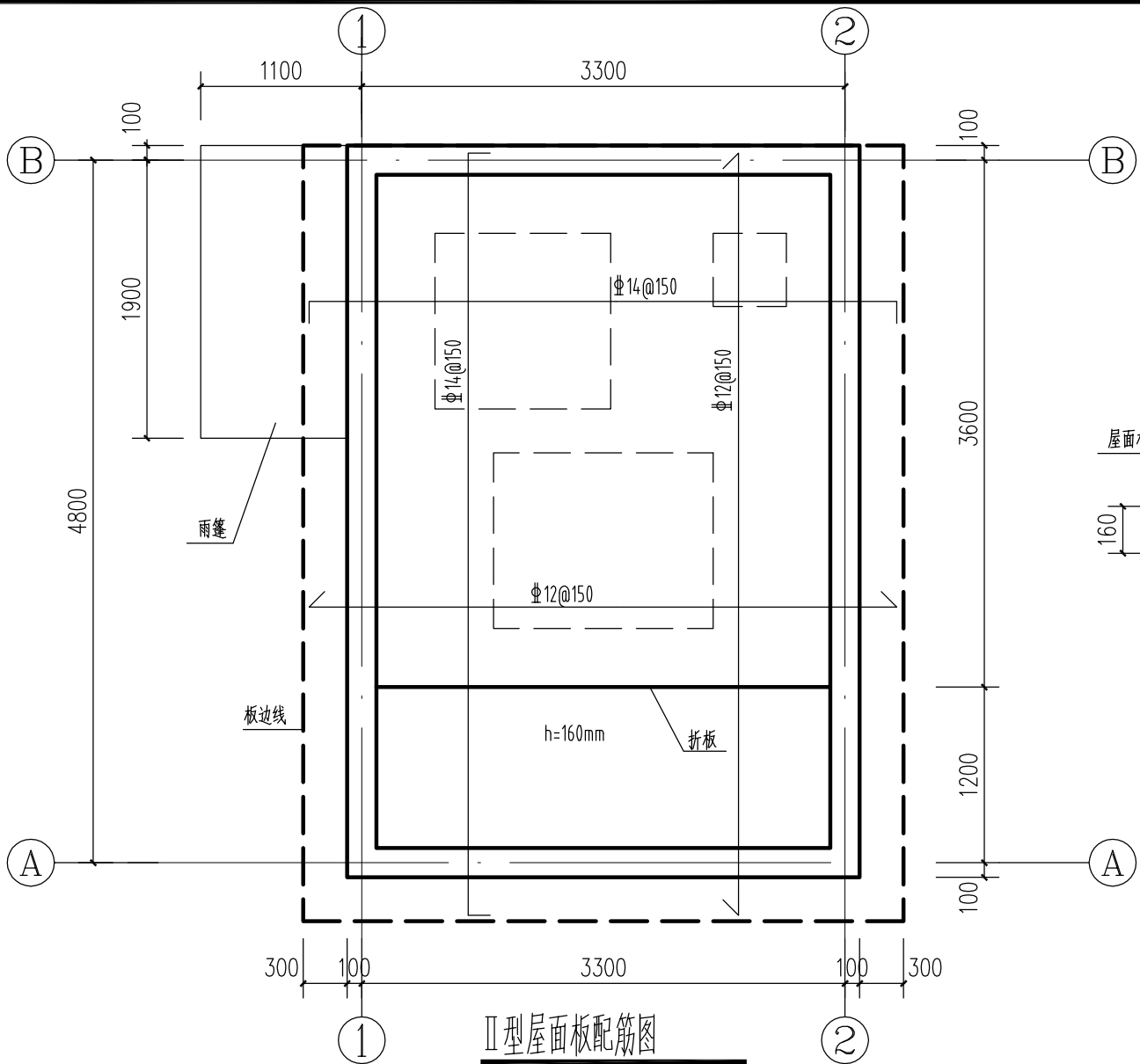
注：WQ指设备专用房的外墙，AZ指墙中柱。

II型墙体结构平面图



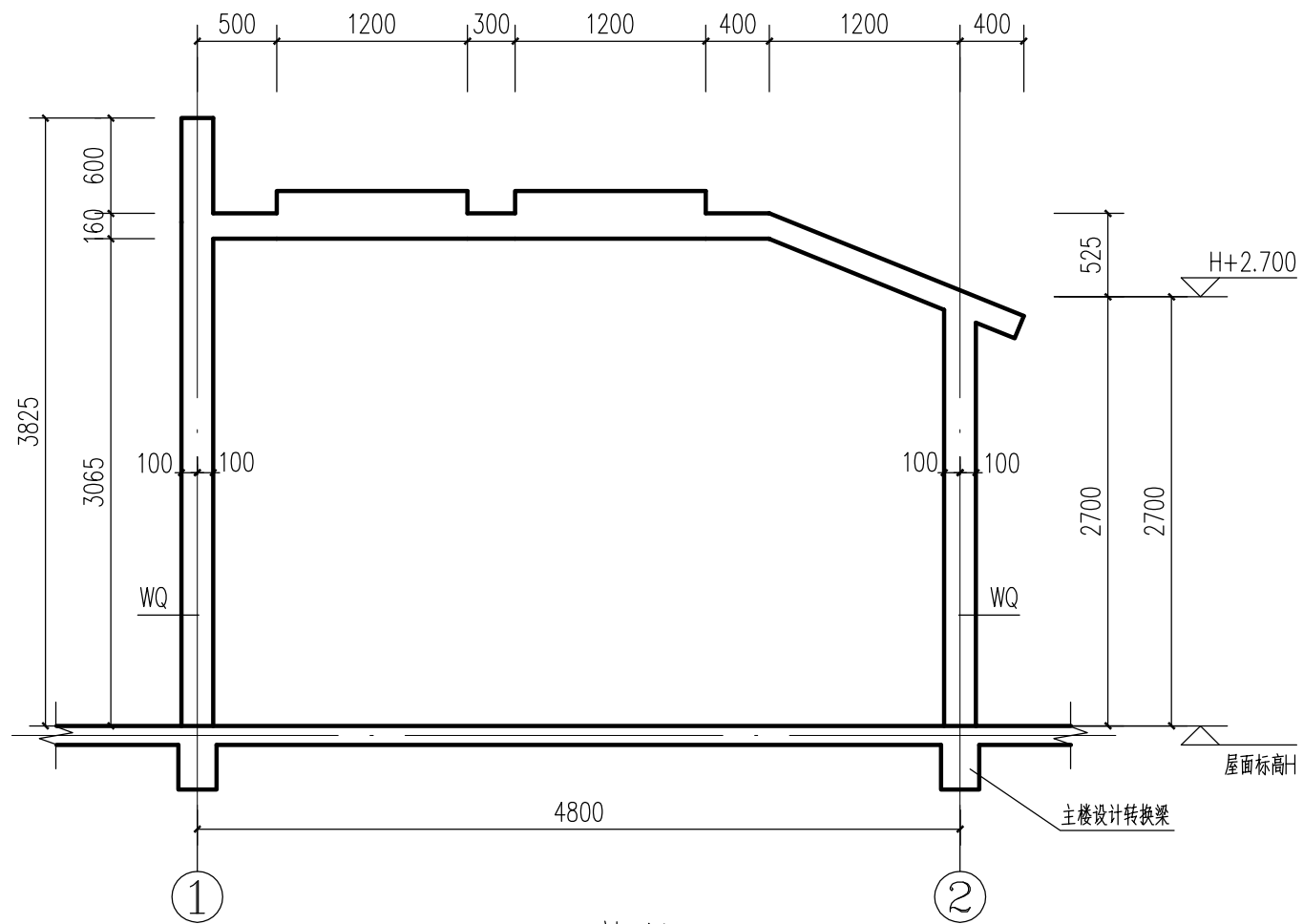
II型屋顶结构平面图

II型屋顶结构平面图



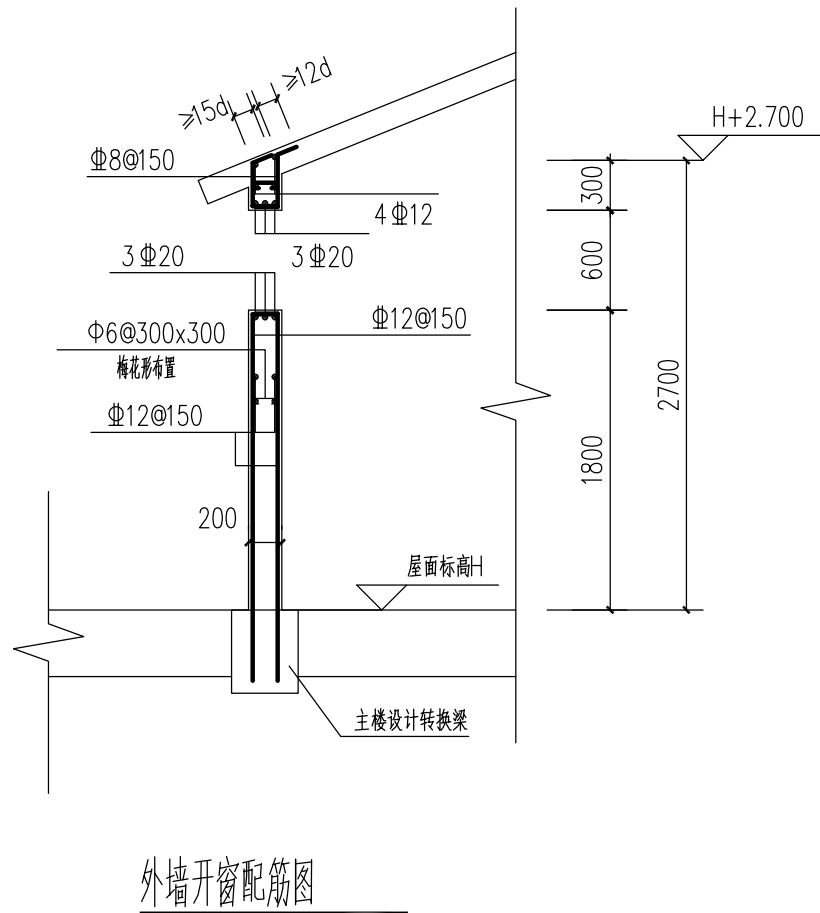
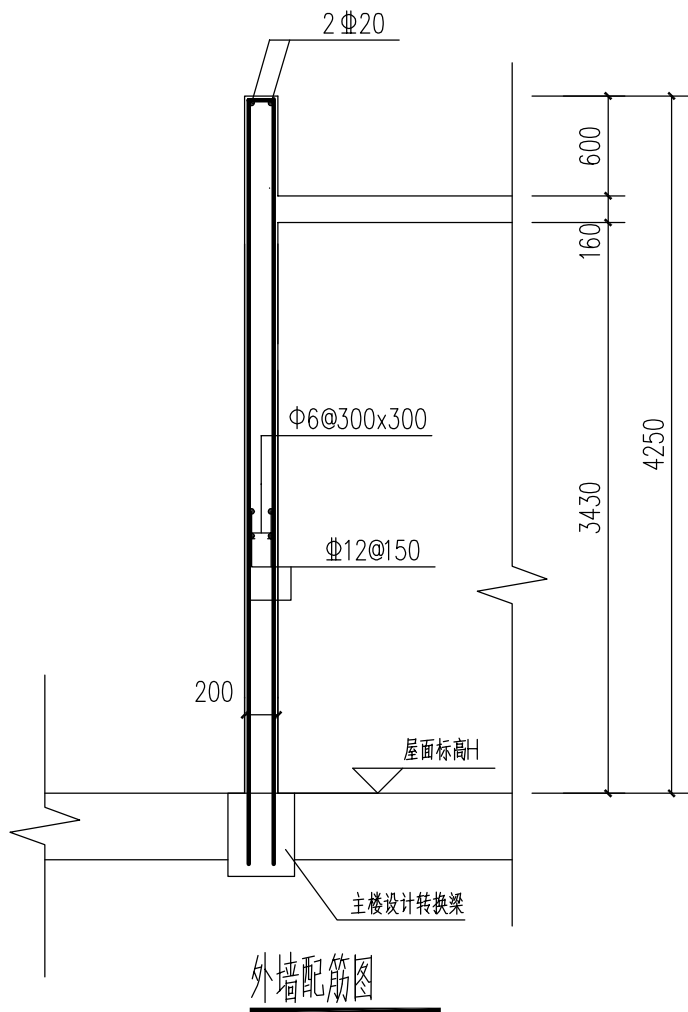
II型屋面板配筋图

II型屋面板配筋图

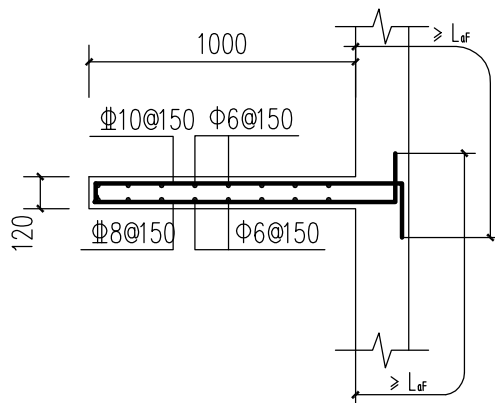


B-B 剖面图

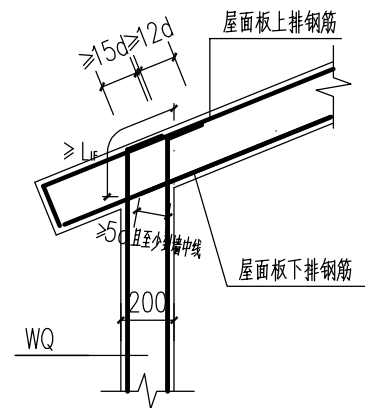
B-B剖面图



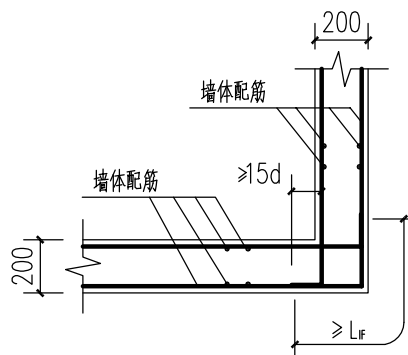
外墙配筋图 (一)



雨篷配筋图



板钢筋与外墙连接处节点详图

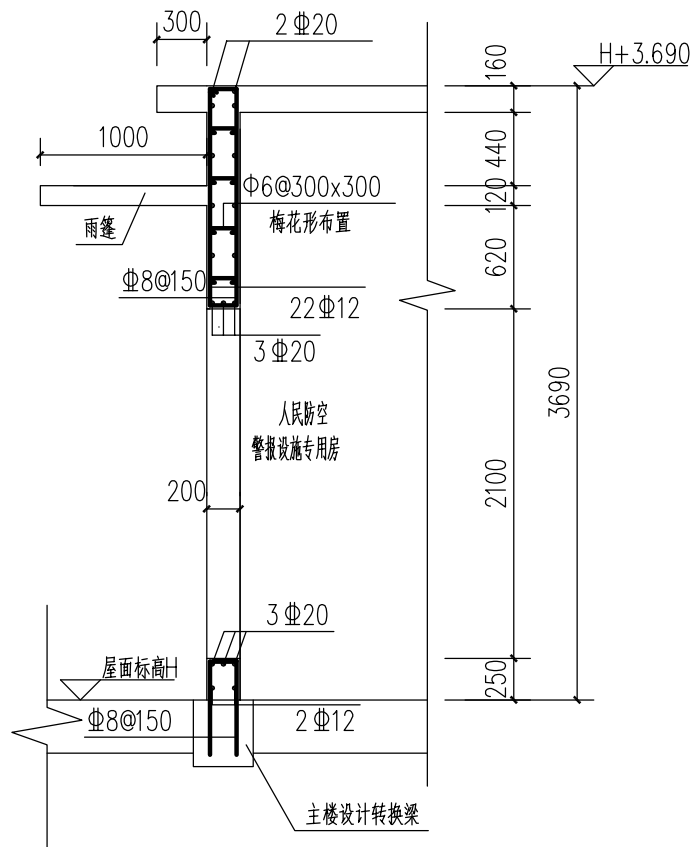


外墙拐角节点详图

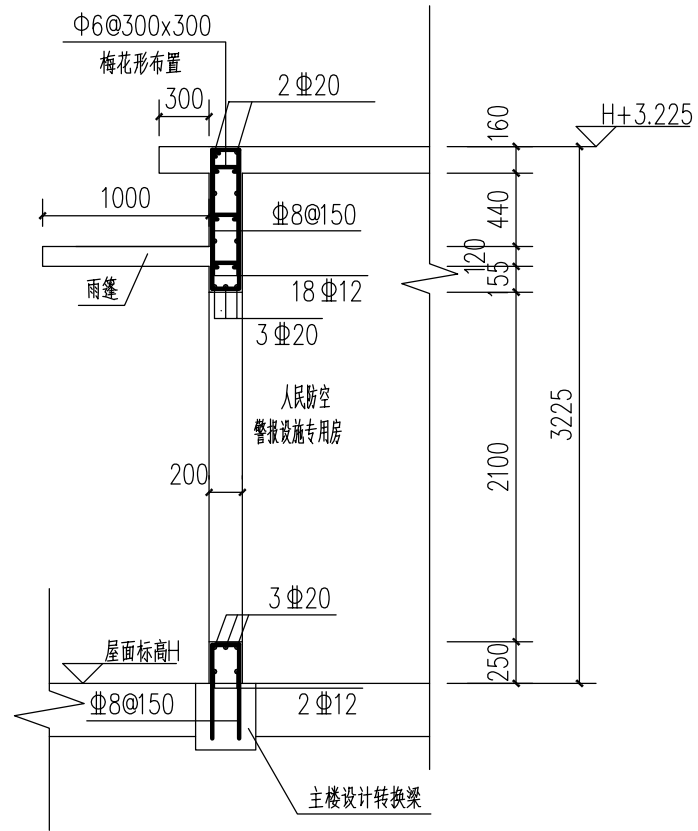
注:

1. 雨篷平面尺寸详屋面板配筋图。
2. WQ 指设施专用房的外墙。

外墙配筋图 (二)

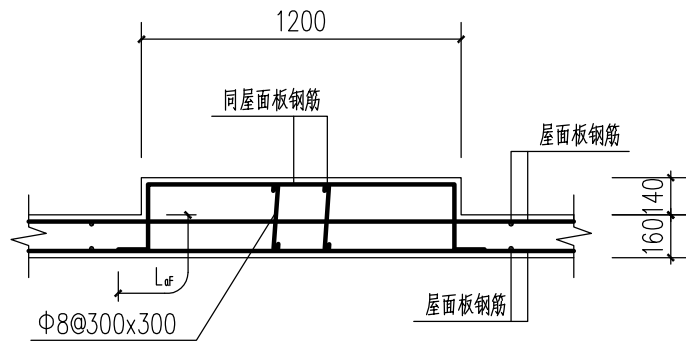


I型外墙开门洞配筋图

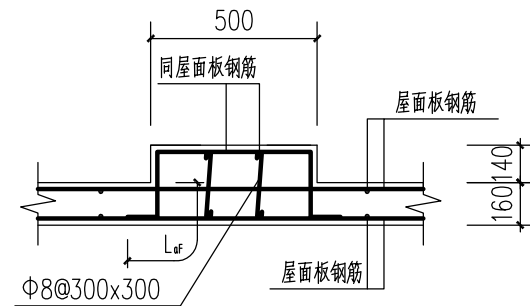


II型外墙开门洞配筋图

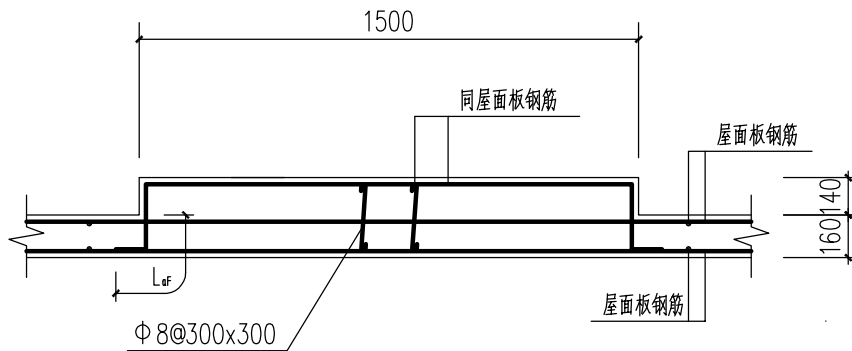
外墙配筋图 (三)



扬声器基座配筋详图

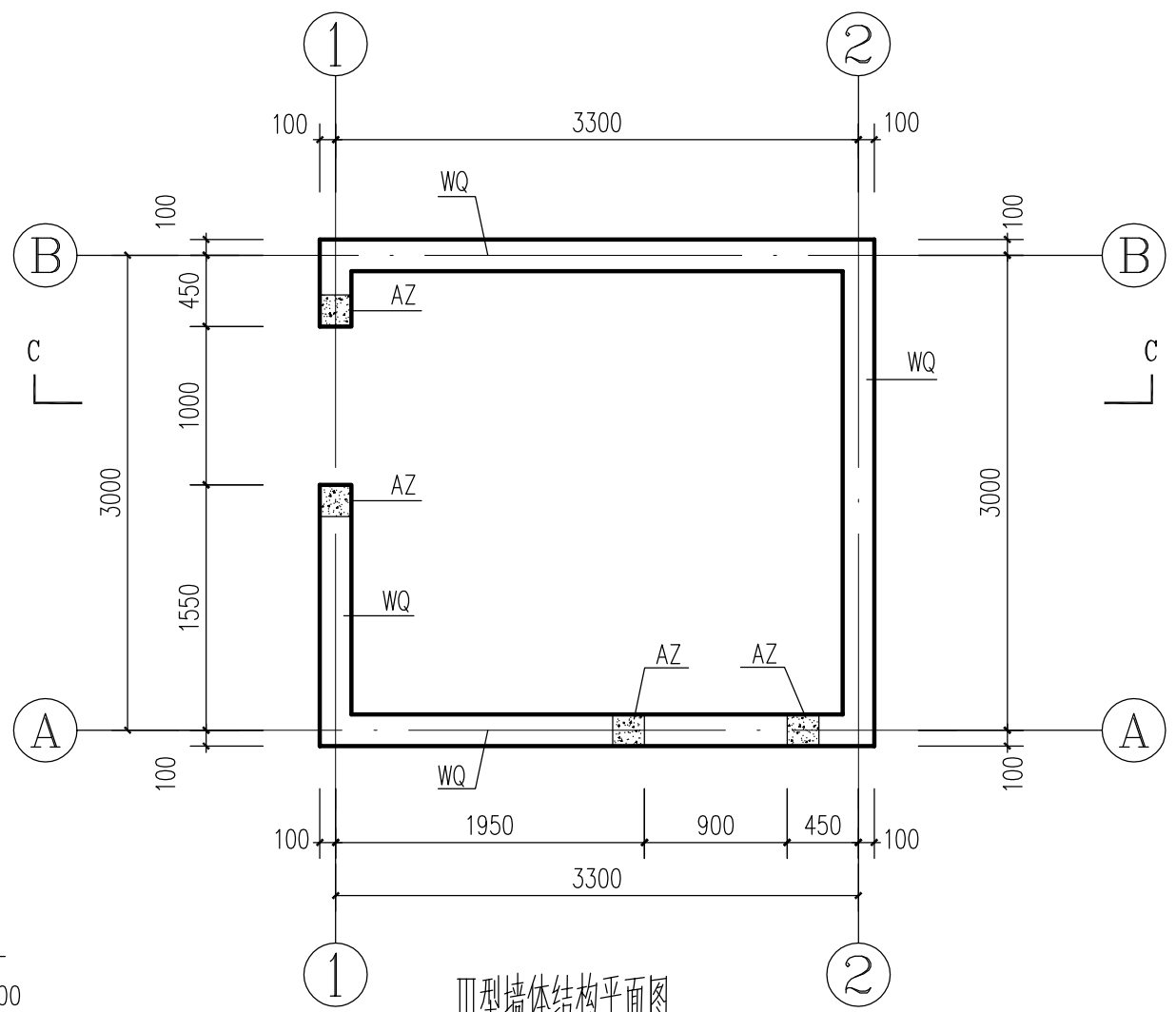


天线基座配筋详图



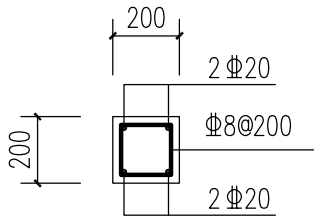
太阳能板基座配筋详图

设备基座配筋详图



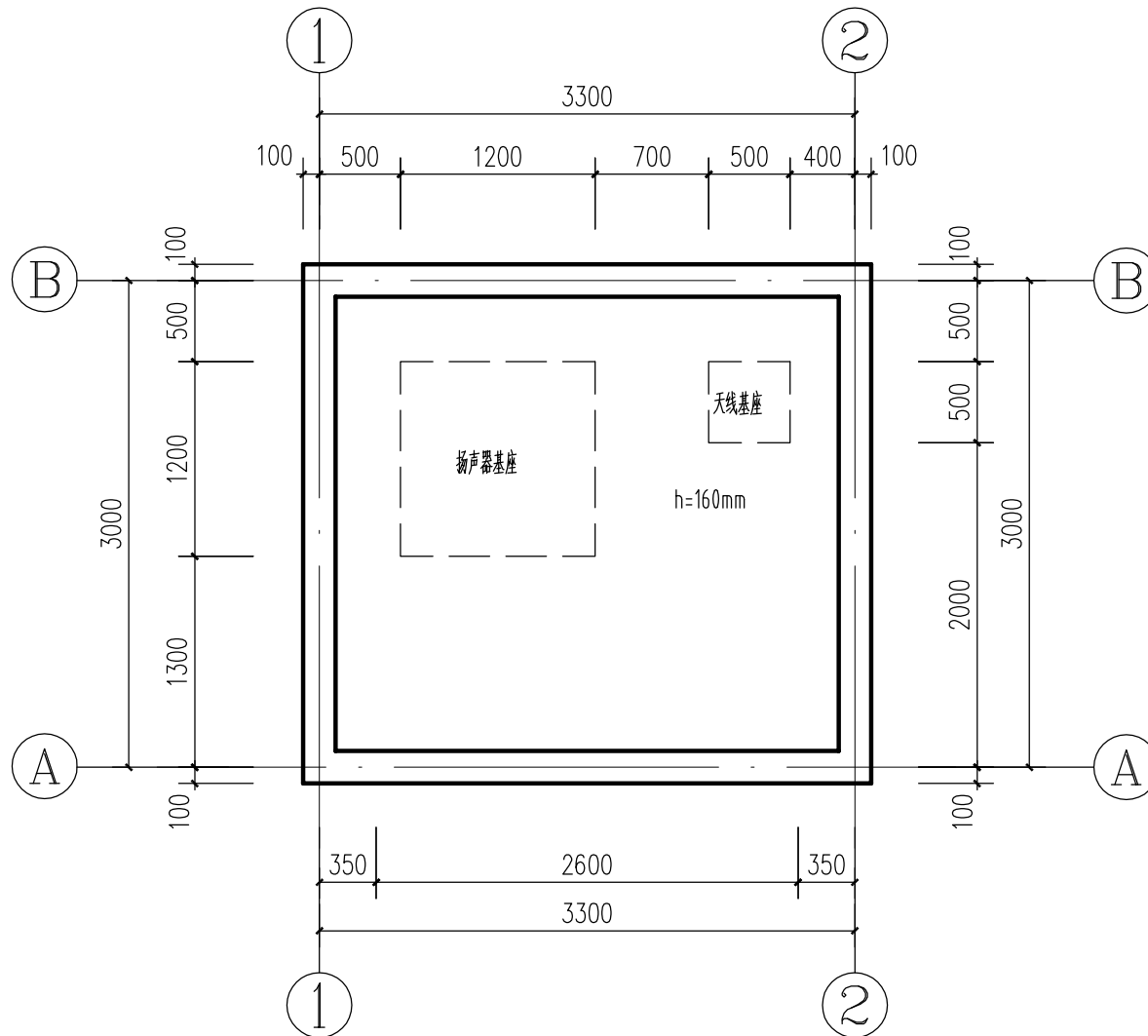
III型墙体结构平面图

注：WQ指设备专用房的外墙，AZ指墙中柱。



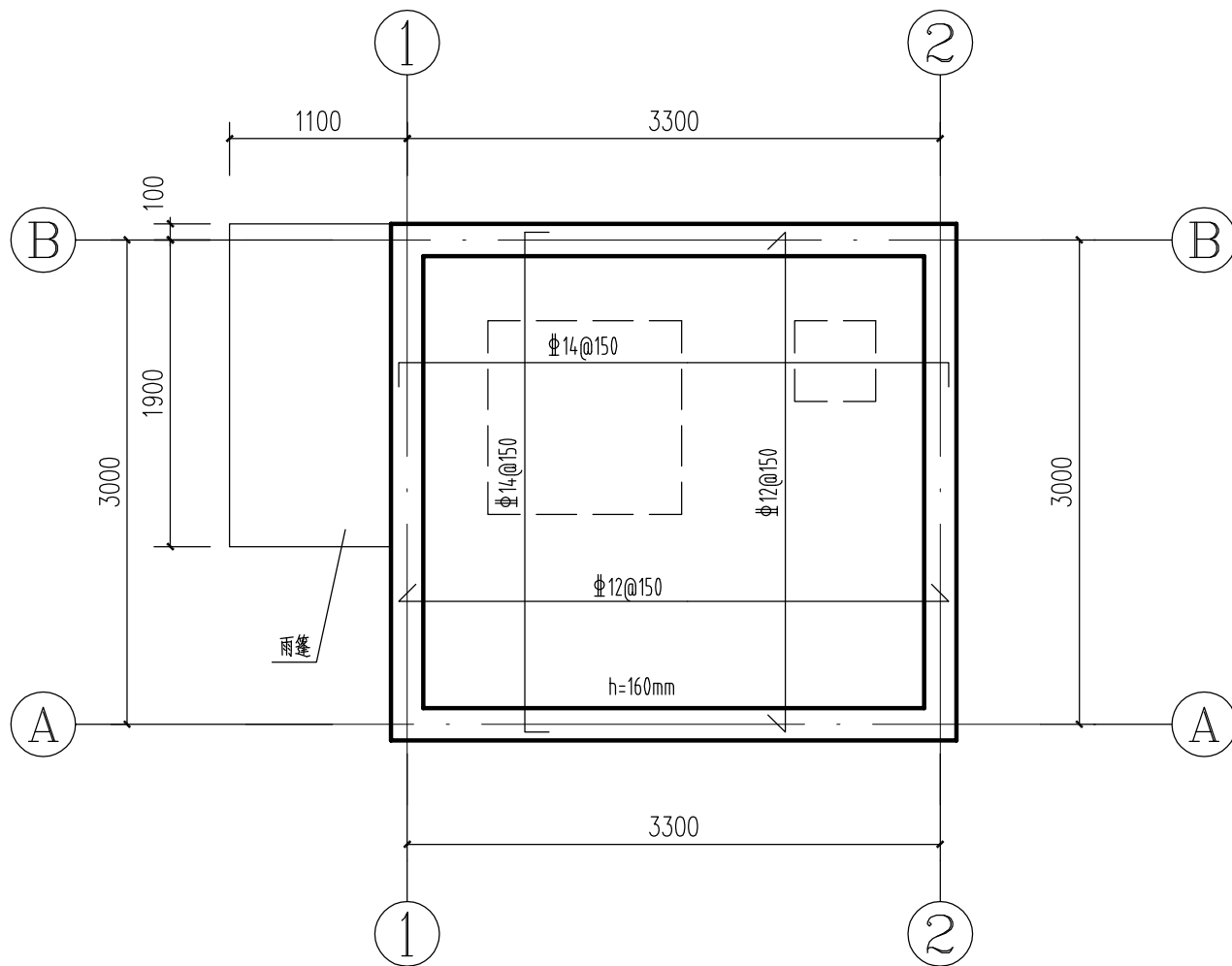
AZ配筋图

III型墙体结构平面图



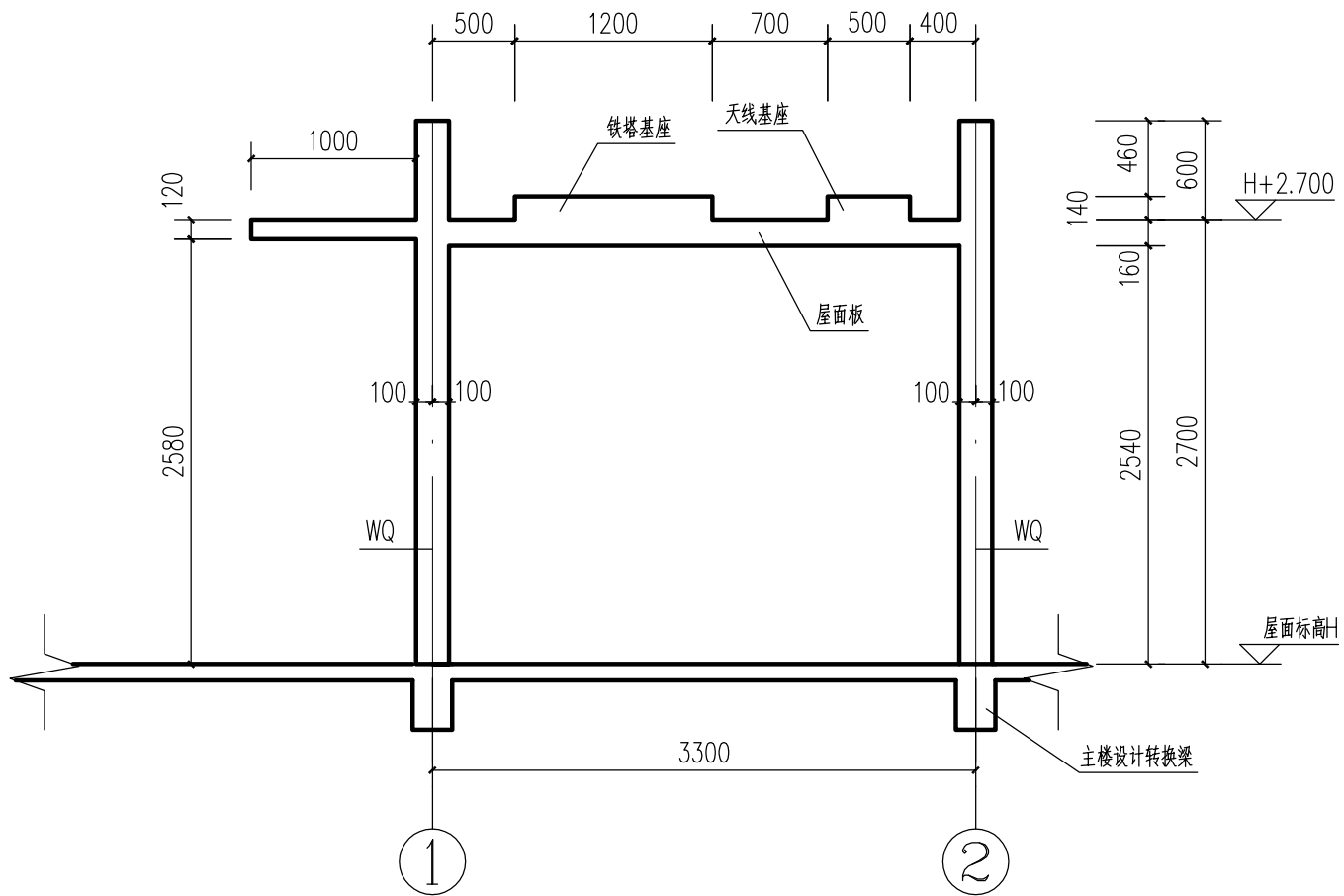
III型屋顶结构平面图

III型屋顶结构平面图



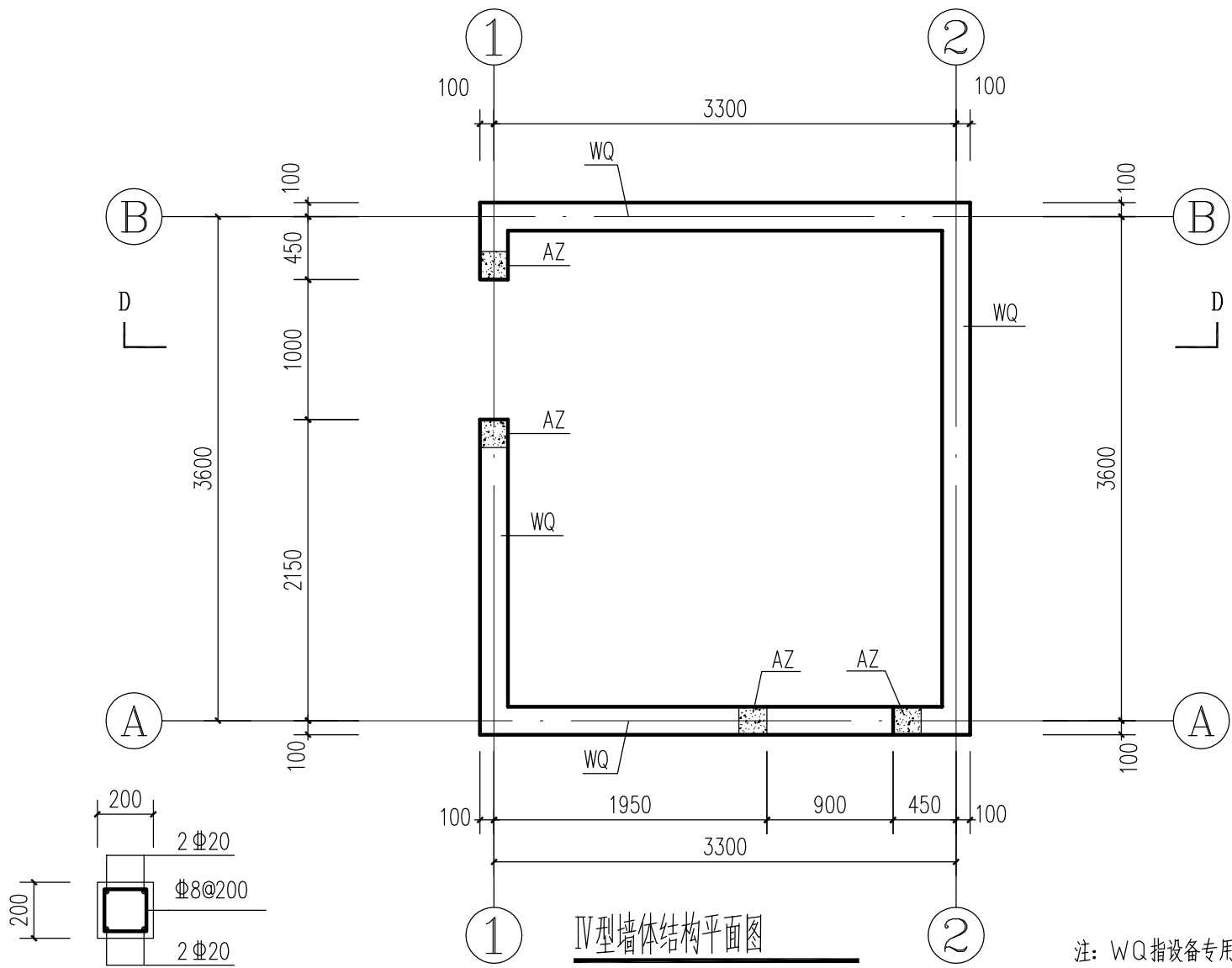
III型屋面板配筋图

III型屋面板配筋图



C-C 剖面图

C-C剖面图

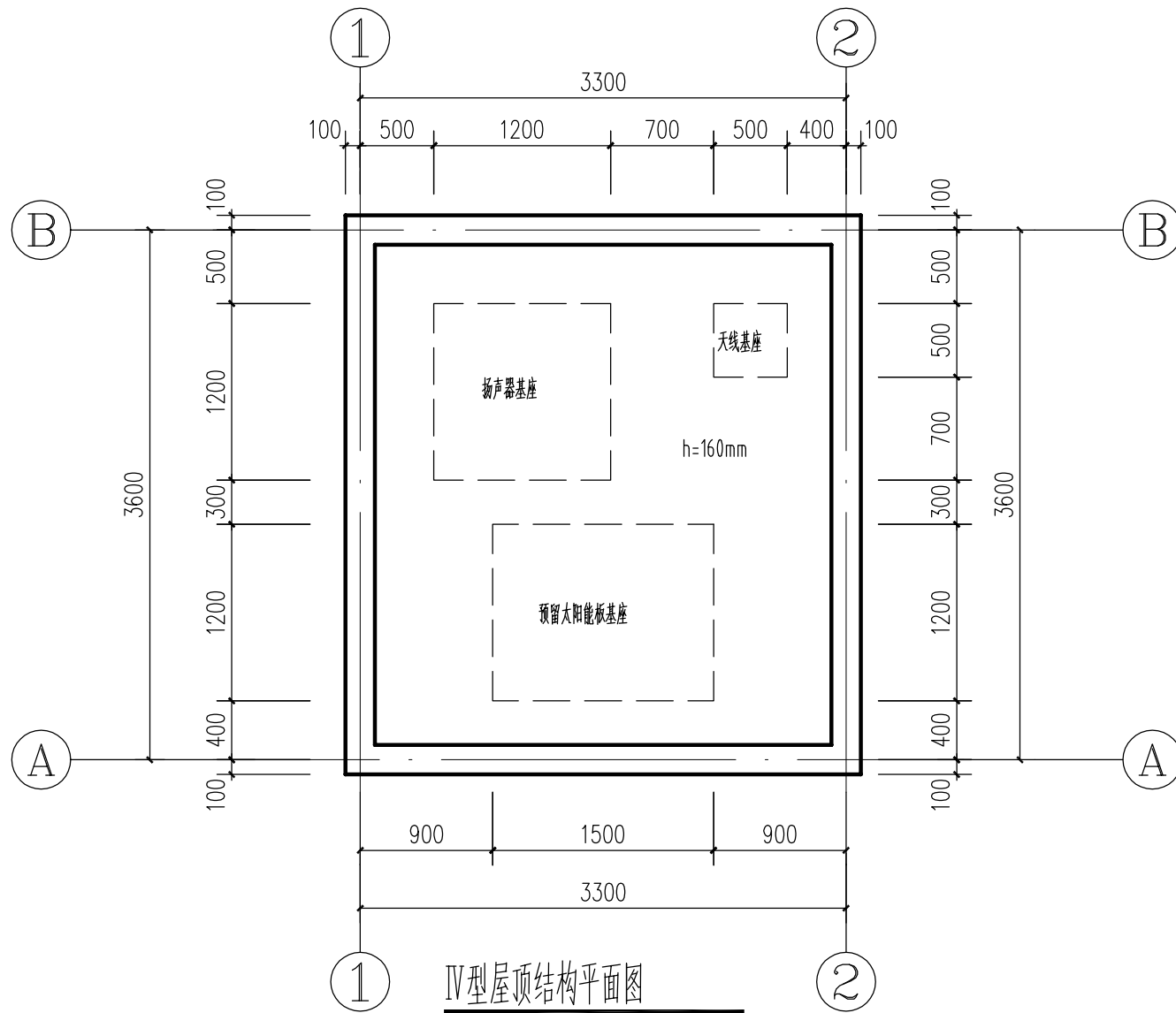


IV型墙体结构平面图

注: WQ指设备专用房的外墙, AZ指墙中柱。

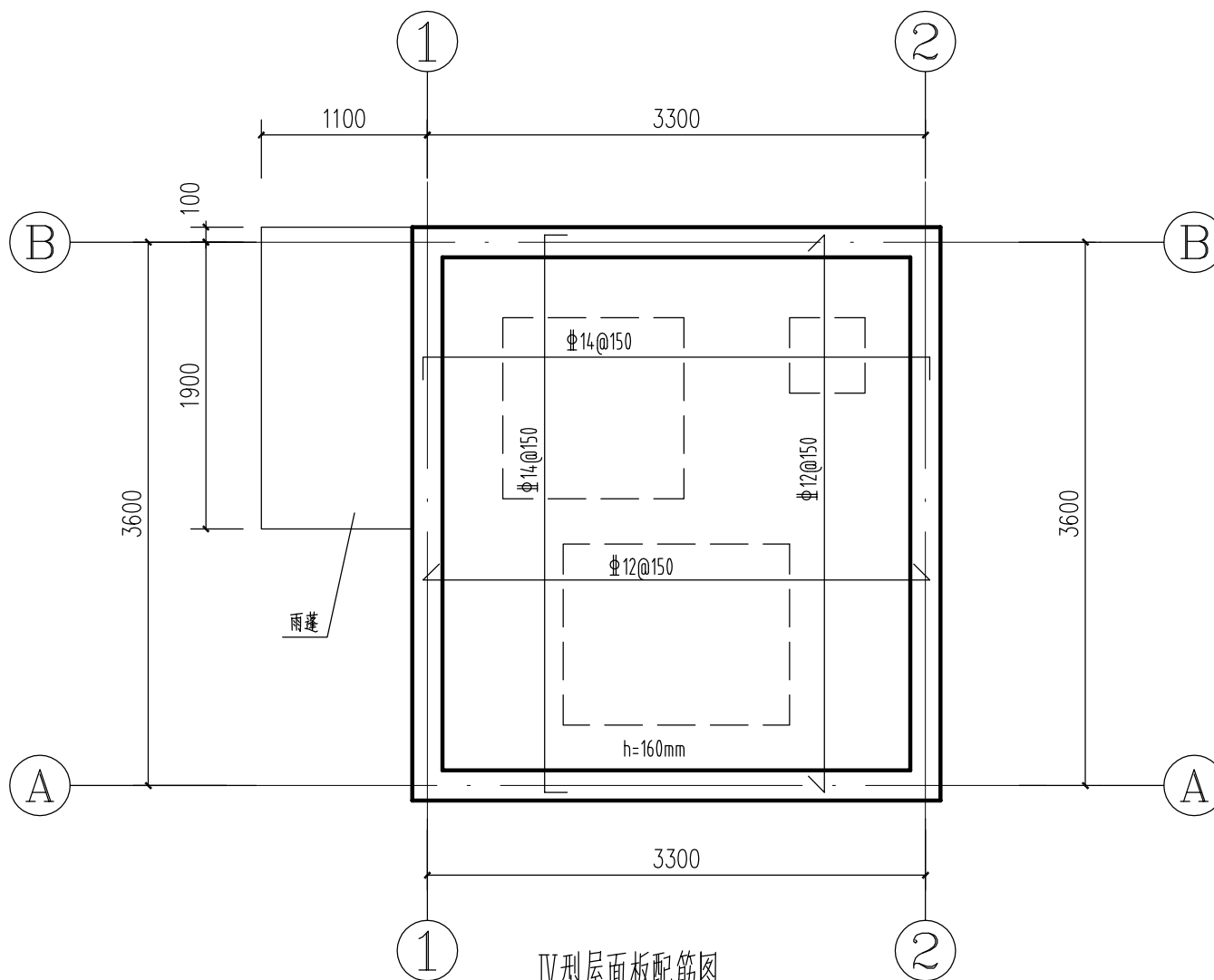
AZ配筋图

IV型墙体结构平面图



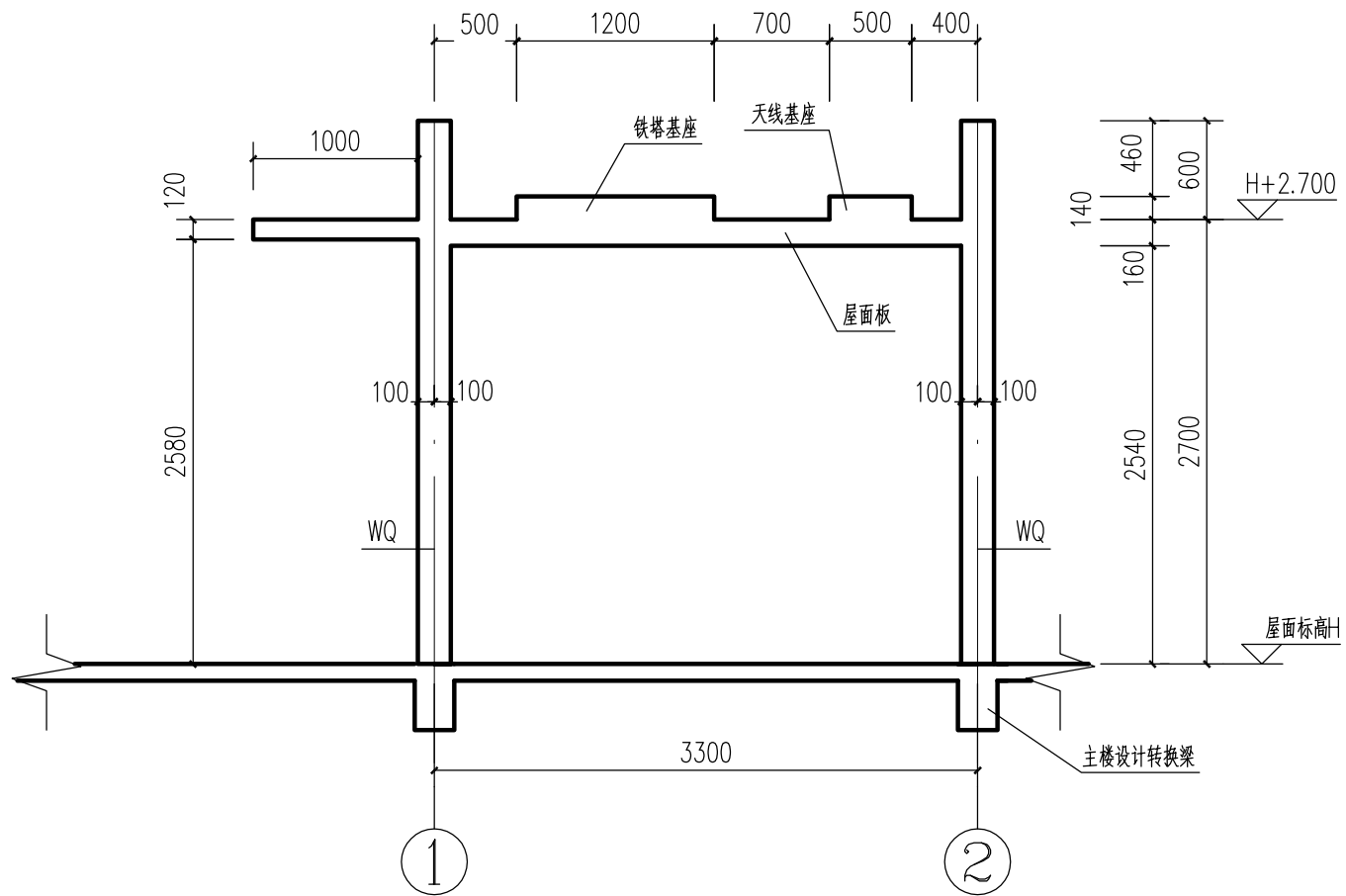
IV型屋顶结构平面图

IV型屋顶结构平面图



IV型屋面板配筋图

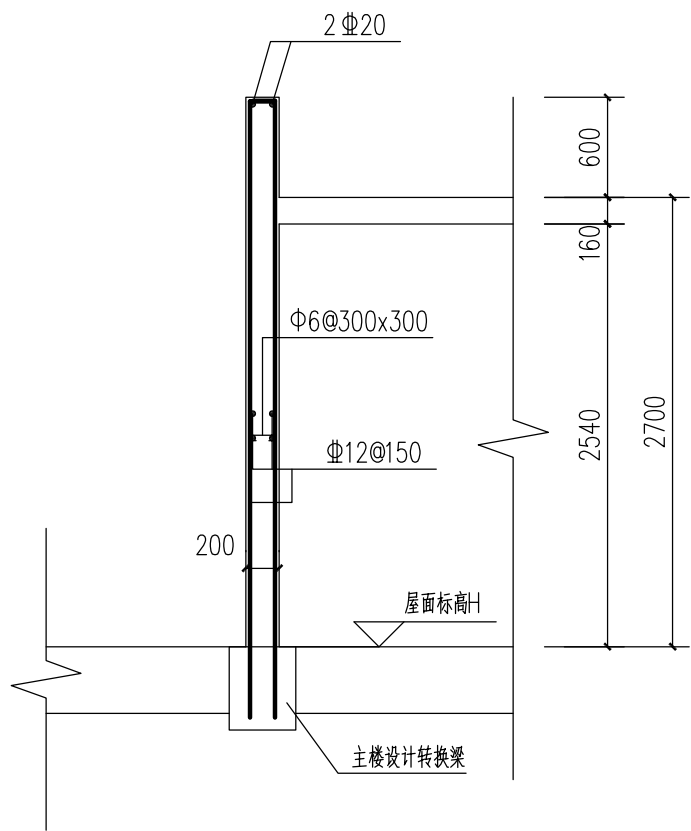
IV型屋面板配筋图



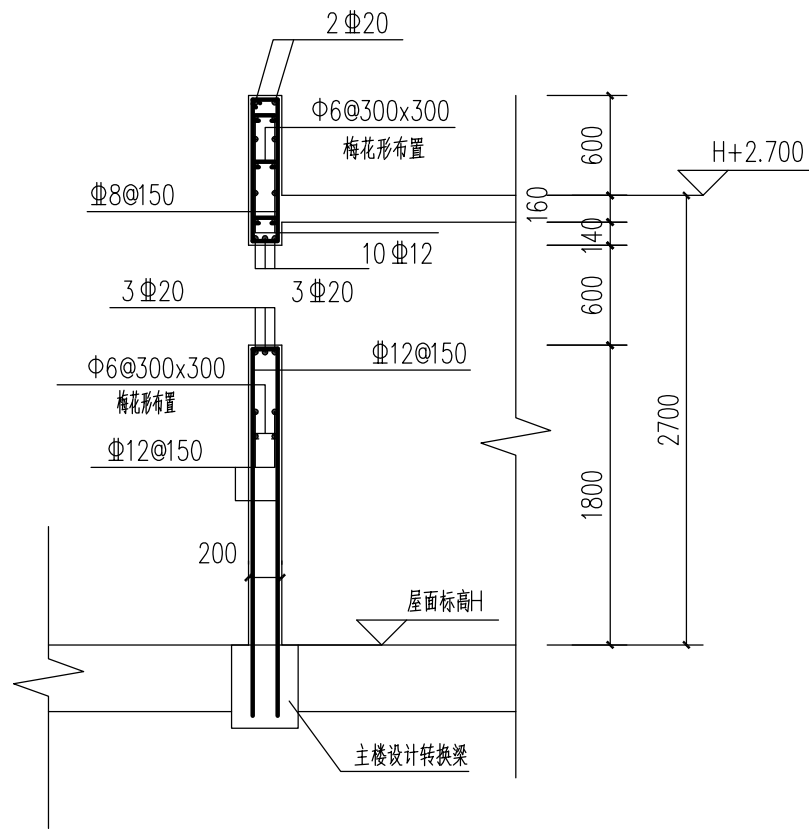
D-D 剖面图

D-D剖面图

审核	姚洪涛	姚洪涛	校对	刘世朋	刘世朋	设计	杨立艳	杨立艳	页码	44
----	-----	-----	----	-----	-----	----	-----	-----	----	----

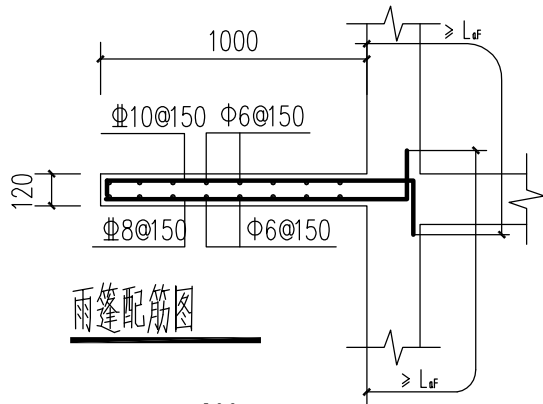


外墙配筋图

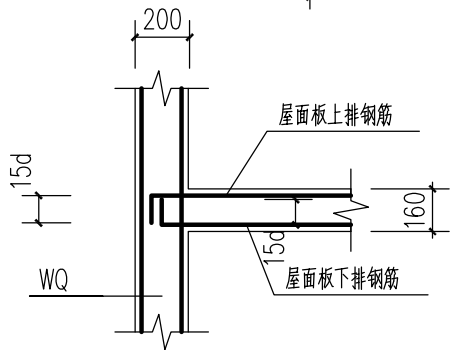


外墙开窗配筋图

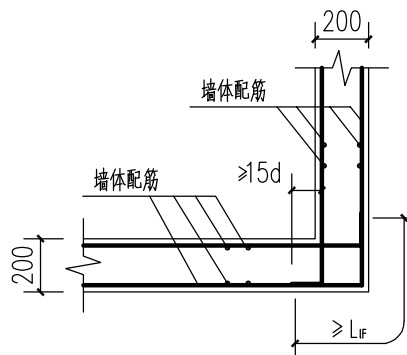
外墙配筋图 (一)



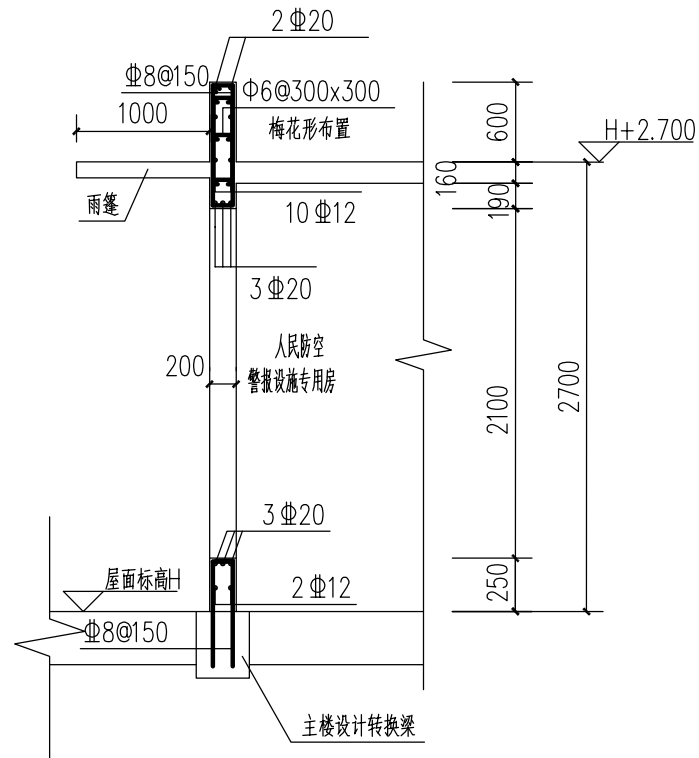
雨篷配筋图



板钢筋与外墙连接处节点详图



外墙拐角节点详图

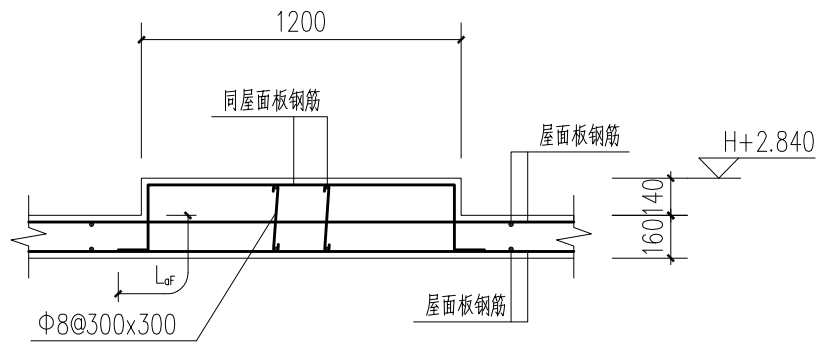


外墙开门洞配筋图

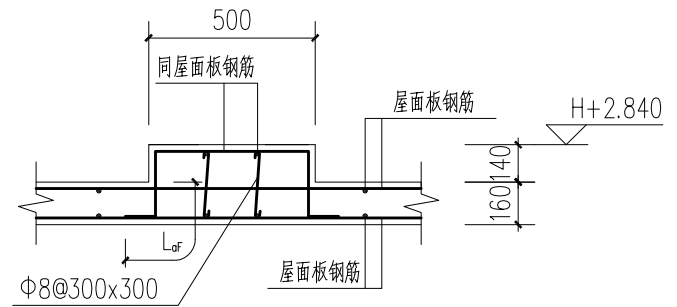
注:

1. 雨篷平面尺寸详屋面板配筋图。
2. WQ 指设施专用房的外墙。

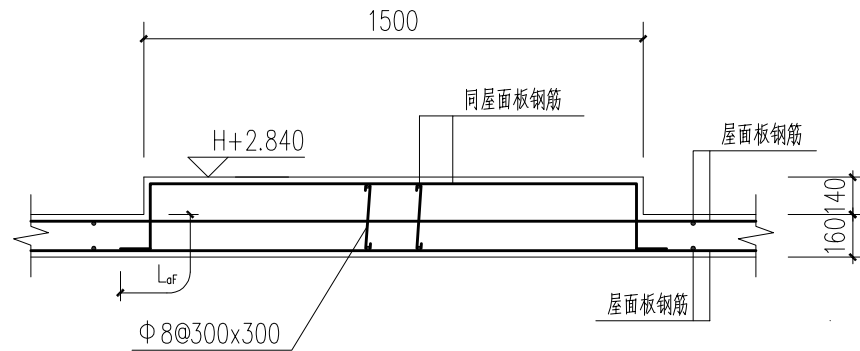
外墙配筋图 (二)



扬声器基座配筋详图

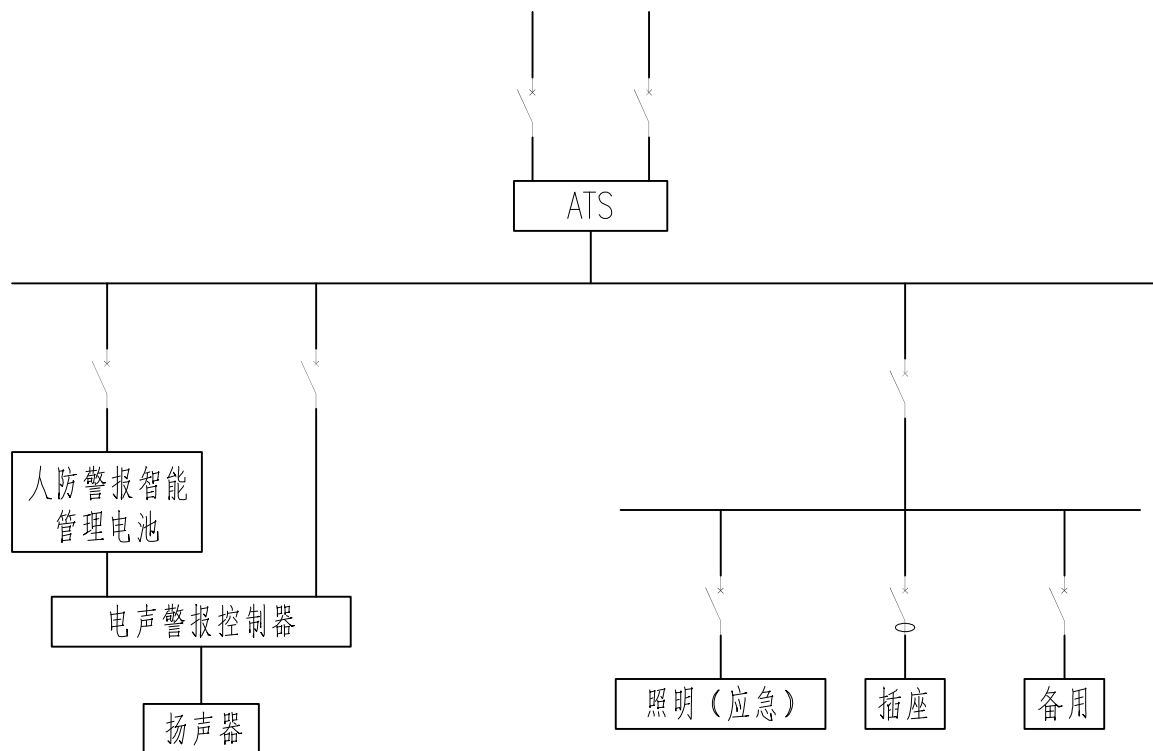


天线基座配筋详图



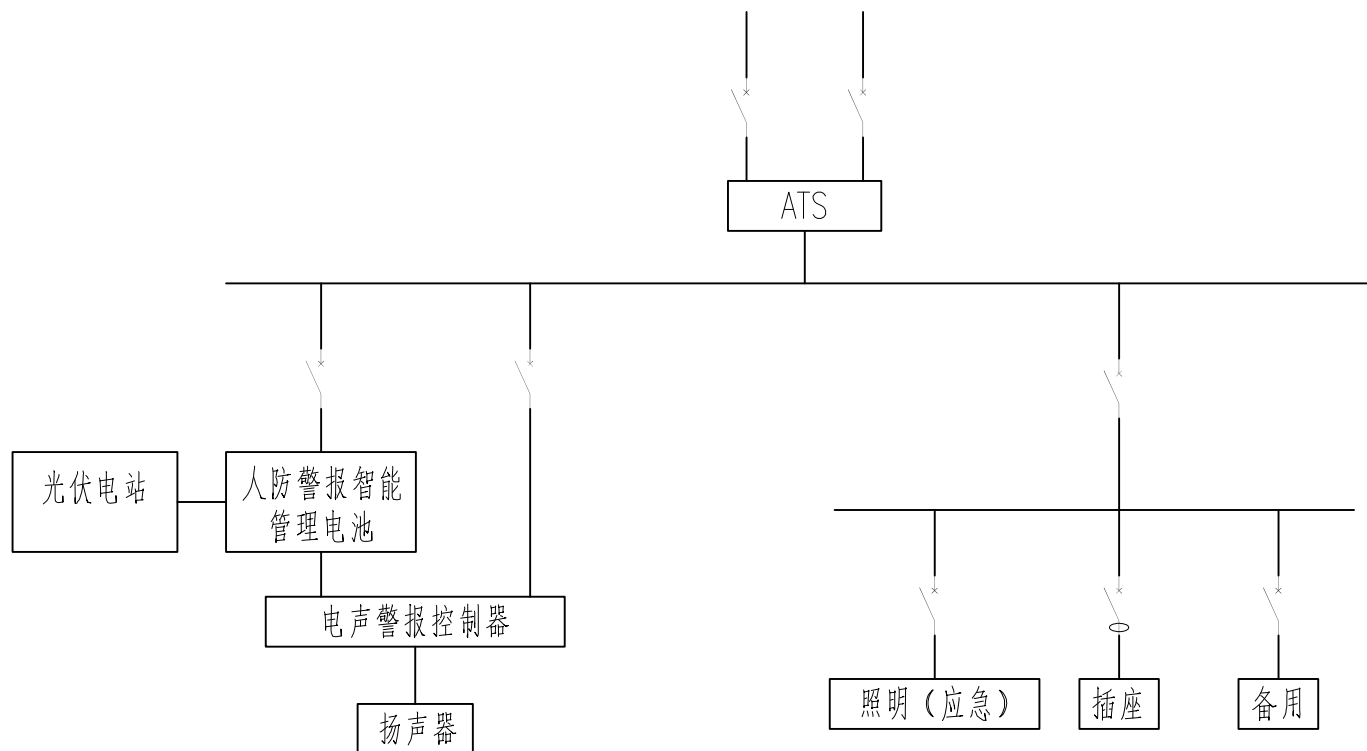
太阳能板基座配筋详图

设备基座配筋详图



I、III型设备电力系统图

I、III型设备电力系统图

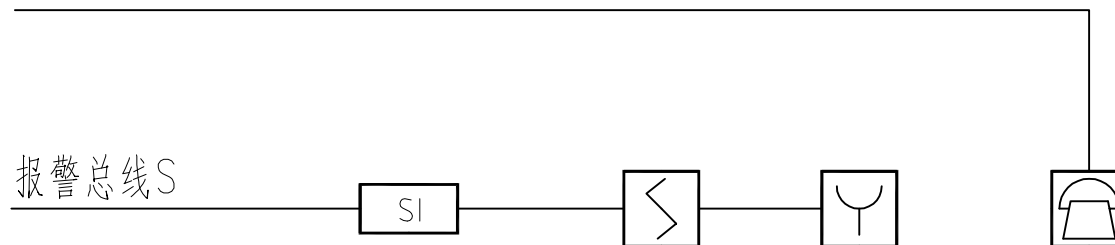


III、IV型设备电力系统图

II、IV型设备电力系统图

消防专用电话线F

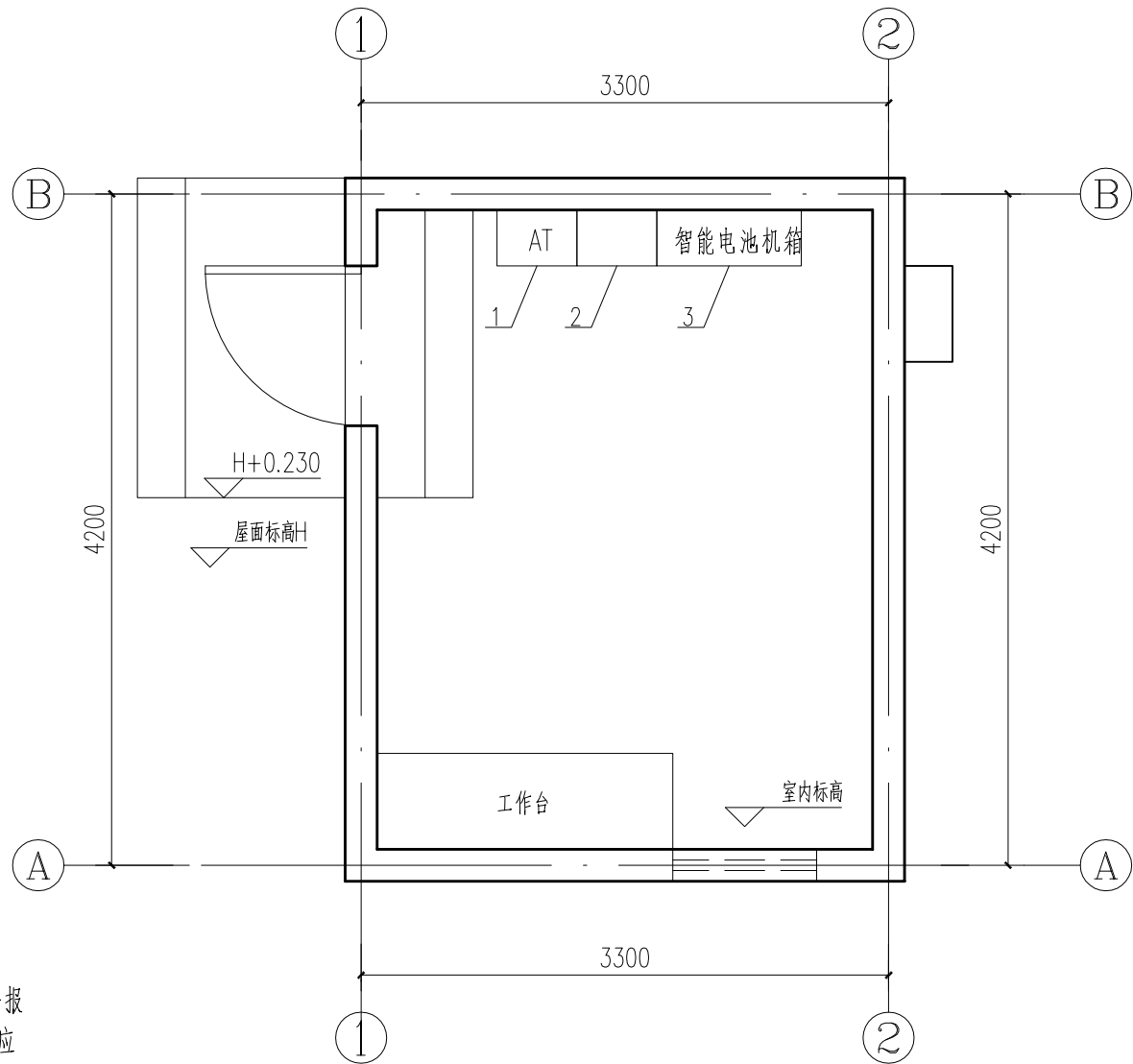
报警总线S



I、II、III、IV型火灾自动报警系统图

序号	名称	规格	单位	数量	备注
1	短路隔离器	由具体工程设计确定	个	1	SI
2	感烟探测器	光电烟感、地址型	个	1	☐
3	手动火灾报警装置	由具体工程设计确定	个	1	Y
4	消防电话	由具体工程设计确定	个	1	☎

I、II、III、IV型火灾自动报警系统图



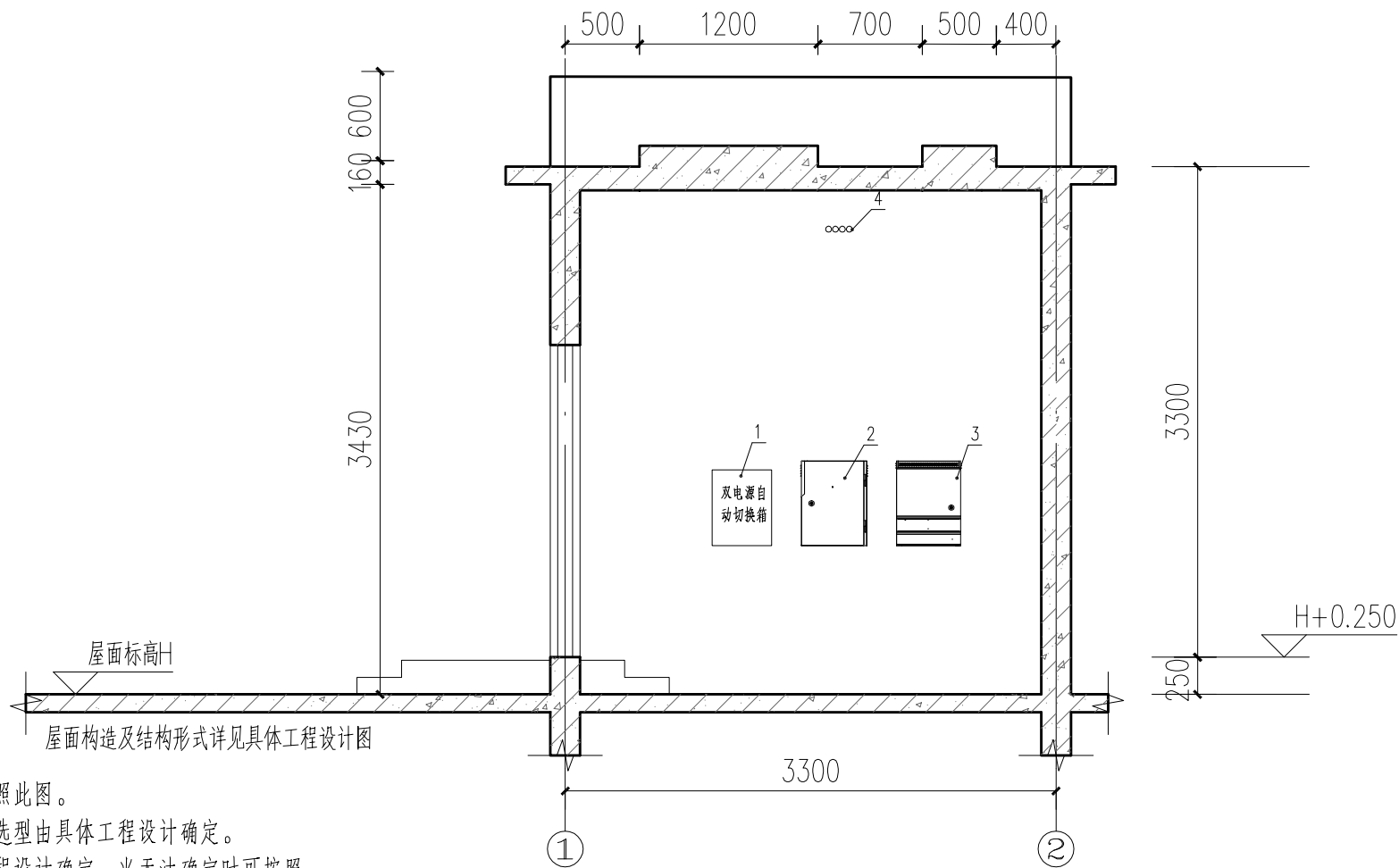
I 型设备平面布置图

注：

各配电柜、警报控制器、智能电池机箱应挂壁安装。各配电柜、警报控制器、智能电池机箱如无法挂壁安装，不得直接放置在地板上，应采用C20素混凝土浇筑设备基础。

序号	名称	规格	单位	数量	备注
1	双电源自动切换柜	由具体工程设计确定	个	1	
2	电声警报控制器	由具体工程设计确定	个	1	
3	智能电池机箱	由具体工程设计确定	个	1	按工程具体负荷确定容量

I 型设备平面布置图



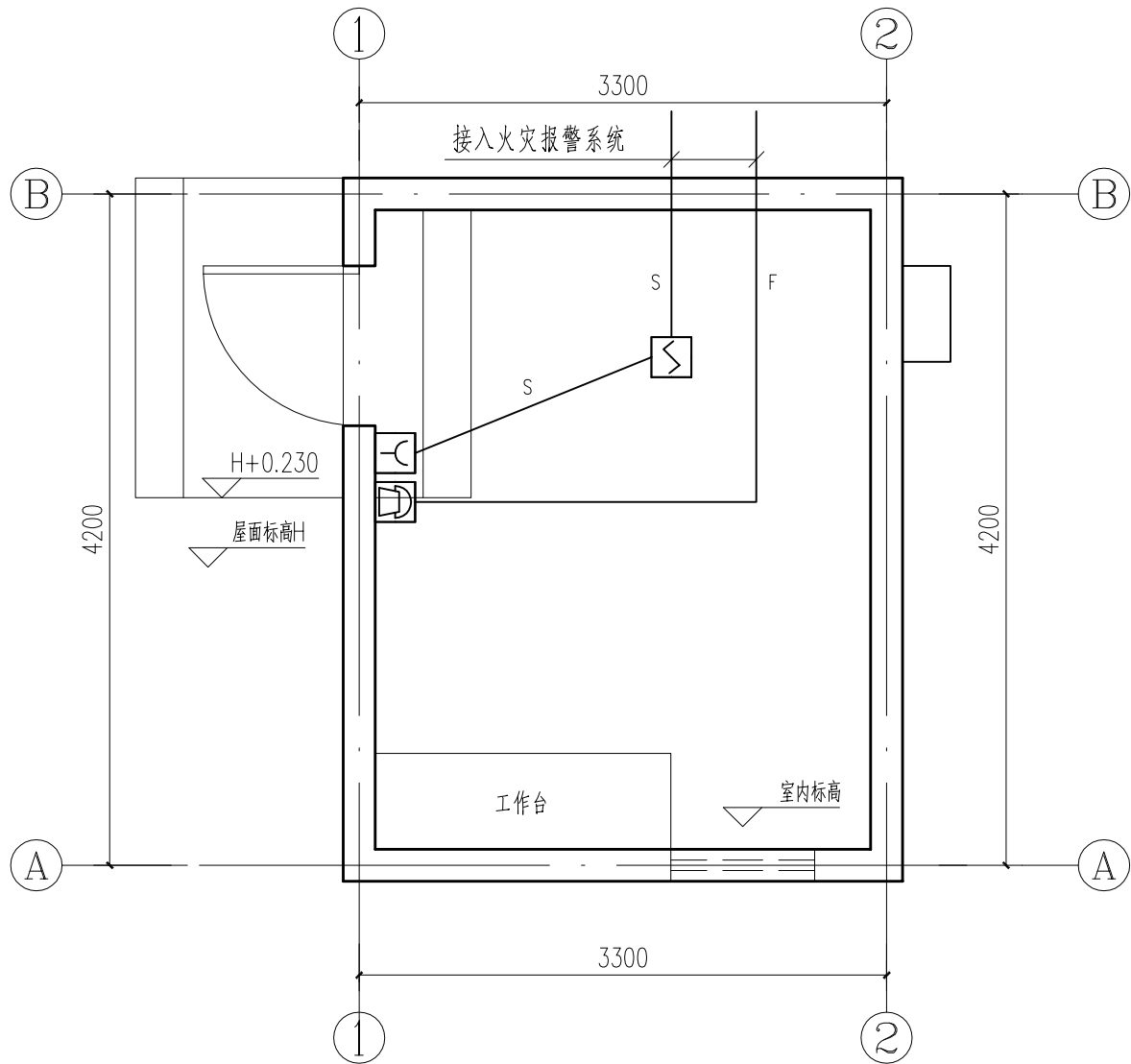
注：

1. II、III、IV型设备安装参照此图。
2. 本图设备仅为示意，设备选型由具体工程设计确定。
3. 金属穿墙管数量由具体工程设计确定，当无法确定时可按照4SC25预留。扬声器、天线、太阳能管线及未来扩充系统的管线可通过预留穿墙管敷设。

序号	名称	规格	单位	数量	备注
1	双电源自动切换柜	由具体工程设计确定	个	1	
2	电声警报控制器	由具体工程设计确定	个	1	
3	智能电池机箱	由具体工程设计确定	个	1	按工程具体负荷确定容量
4	金属穿墙预留管	由具体工程设计确定	个	1	墙上预留4SC25

I 型设备安装侧视图

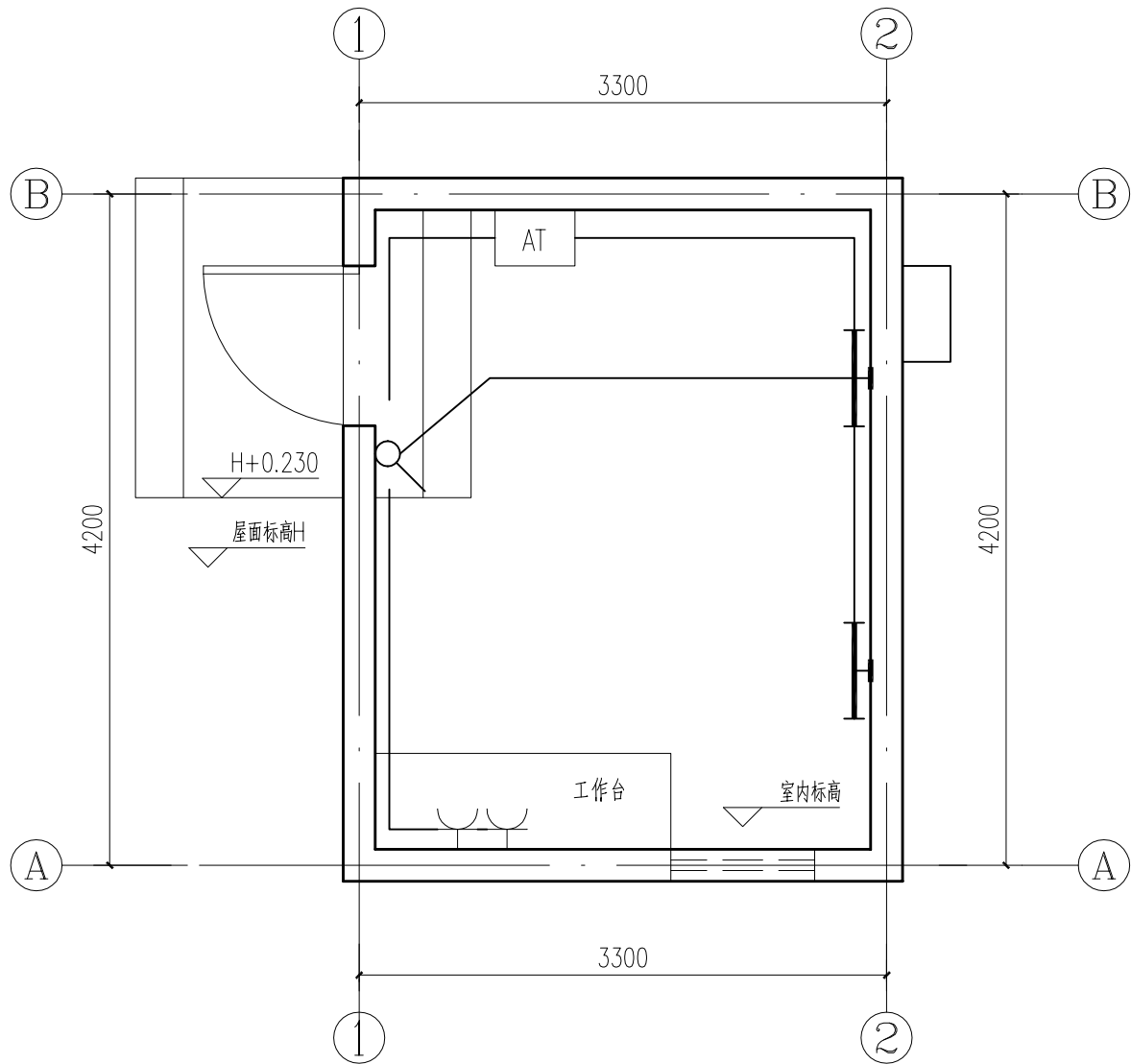
I 型设备安装侧视图



I型火灾自动报警布线图

序号	名称	规格	单位	数量	备注
1	短路隔离器	由具体工程设计确定	个	1	
2	感烟探测器	光电烟感, 地址型	个	1	
3	手动火灾报警装置	由具体工程设计确定	个	1	
4	消防电话	由具体工程设计确定	个	1	
5	报警总线	阻燃耐火电线电缆			
6	消防专用电话线	阻燃耐火电线电缆			

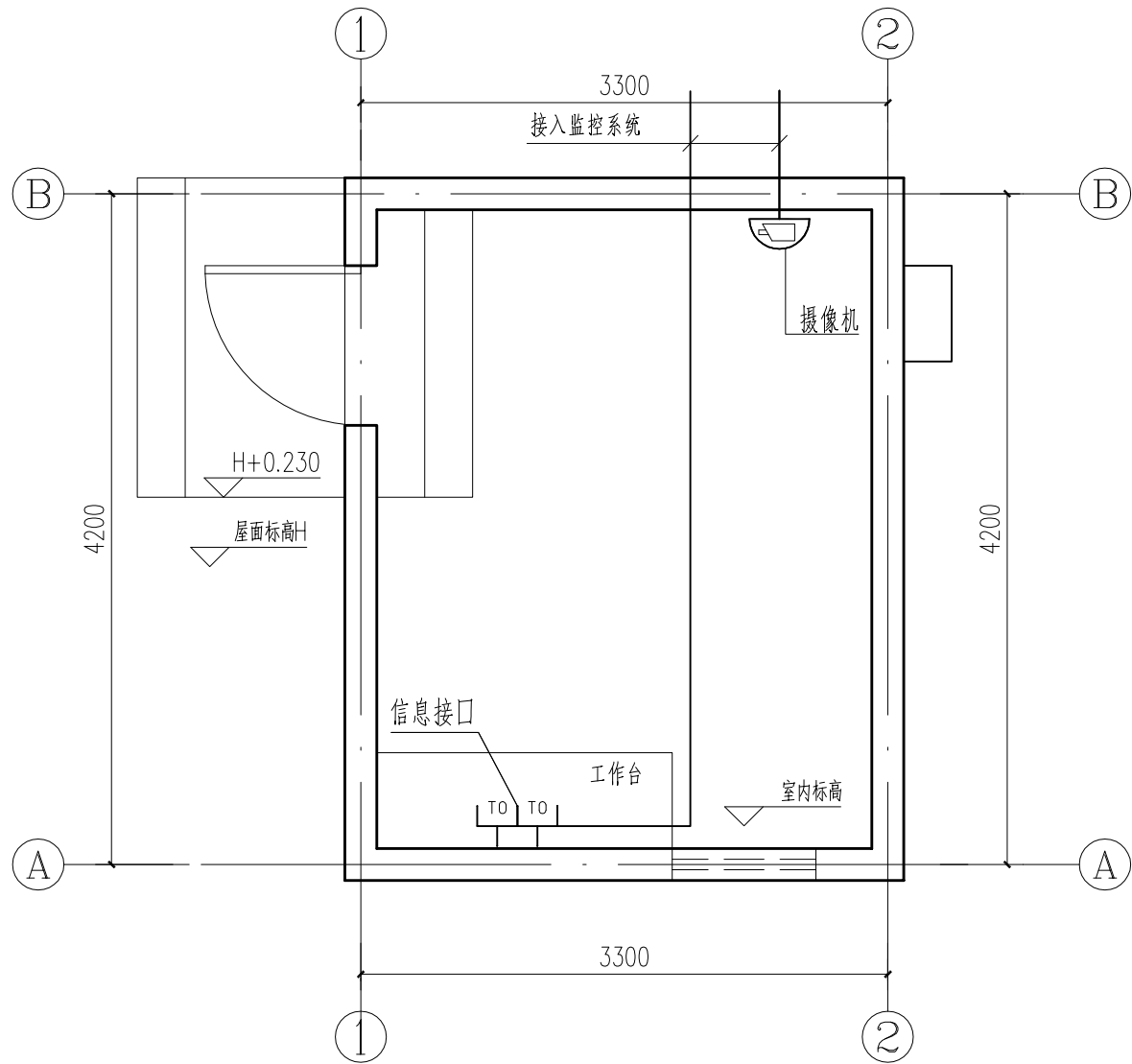
I型火灾自动报警布线图



I 型照明布线图

I 型照明布线图

序号	名称	规格	单位	数量	备注
1	双电源自动切换柜	由具体工程设计确定	个	1	AT
2	单联单控开关	250V,10A	个	1	⏏
3	高效节能荧光灯	带蓄电池,由具体工程设计确定	个	1	⏏
4	插座	250V,16A(二、三孔)	个	2	⏏

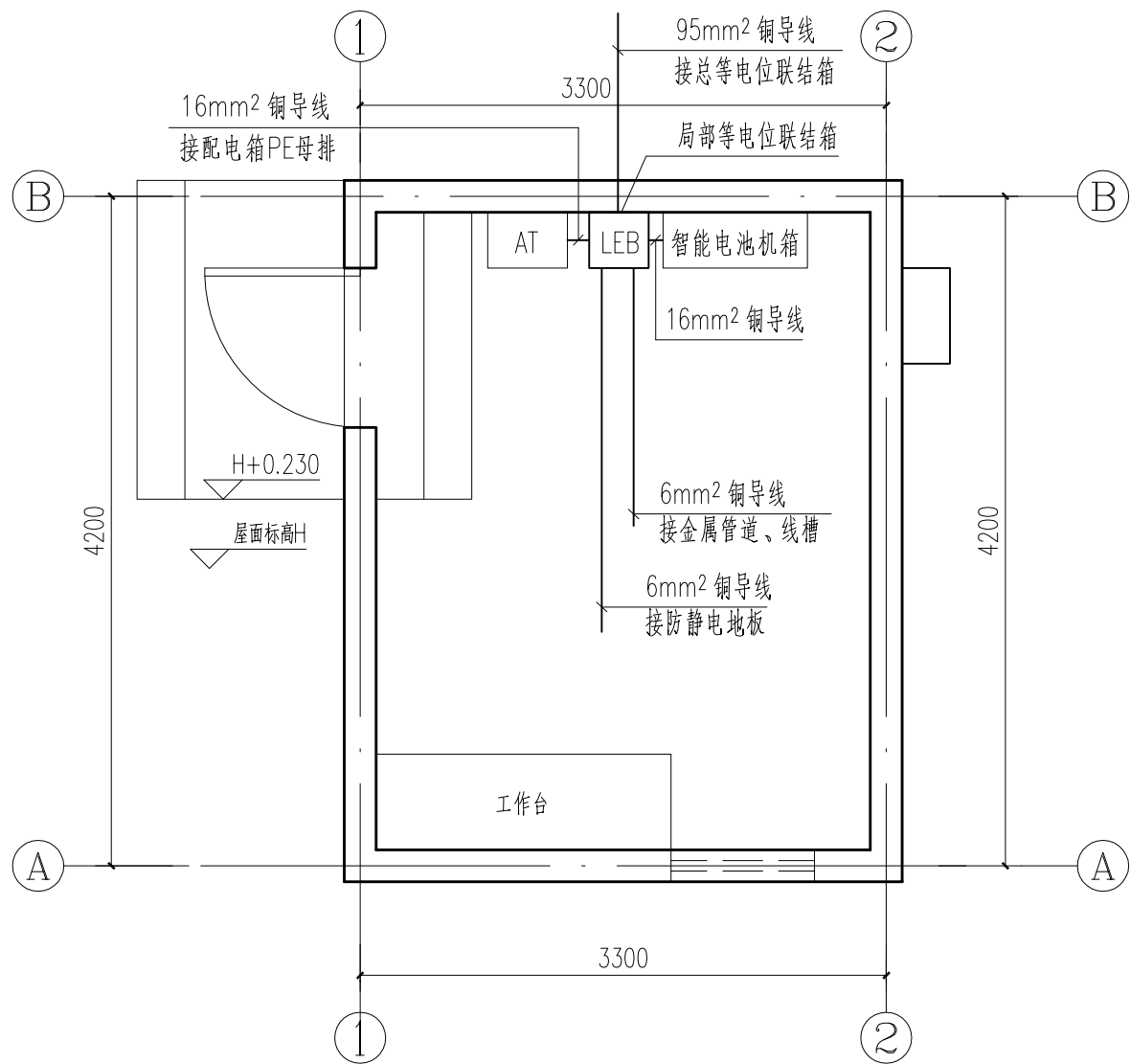


I 型监控布线图

注：人民防空警报设施专用房远程监控系统应预留2个信息接口，并敷设2回网络线。

I 型监控布线图

审核	张云云	张云云	校对	马艳红	马艳红	设计	杨士鑫	杨士鑫	页码	55
----	-----	-----	----	-----	-----	----	-----	-----	----	----



I型接地平面图

注:

- 1.本图中各种金属管道、金属线槽、建筑物金属构件与局部等电位联结箱连接,再接至总等电位联结箱。
- 2.等电位联结线应地面内或墙内穿管暗敷。

I型接地平面图